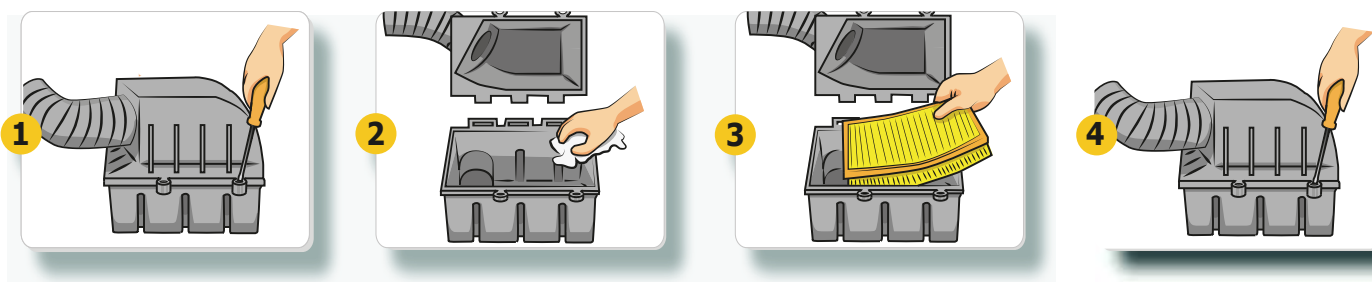


MANUAL DE INSTRUCCIONES DE MONTAJE

FILTRO DE AIRE

- Con el motor apagado retire la tapa del filtro, que puede estar apretada con tuercas mariposa, abrazaderas, tornillos, etc..
- Remueva el filtro de aire usado. Limpie la carcasa de la tapa cuidadosamente con un trapo húmedo para evitar la entrada de contaminantes
- Instale el filtro de aire nuevo, verificando que el lado correcto este bien situado en la carcasa.
- Verifique que los empaques del filtro y de la carcasa estén en posición adecuada.
- Reinstale la tapa del filtro.



FILTRO DE ACEITE

- Ecurrir el aceite del carter y retirar el filtro utilizado desajustándolo; en esta operación puede ser necesario el uso de herramientas como: llaves, extractor, etc..
- Limpie la base del filtro en el motor.
- Verifique que el empaque del filtro a instalar este en posición correcta.
- Aplique una película de aceite de motor en el empaque del filtro a instalar.
- Cuando el filtro a instalar tenga una posición vertical, se debe llenar de aceite antes de instalarlo.
- Sin utilizar herramientas, enrosque el nuevo filtro hasta que el empaque se adhiera a la base.
- Enrosquese apretando más de 3/4 de vuelta.
- Añadir nuevo aceite y poner el motor en marcha durante unos minutos, observando que no se presenten fugas.
- Si es necesario, reapreté manualmente.

